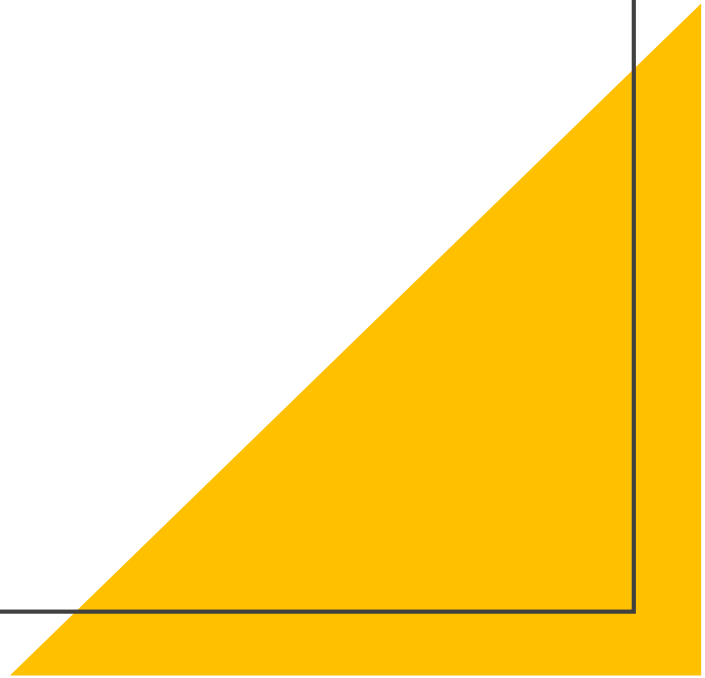


CONTEXTO SOCIO-ECONÓMICO CONDICIÓN ECONÓMICA DE LA NIÑEZ

Observatorio Educativo Ciudadano

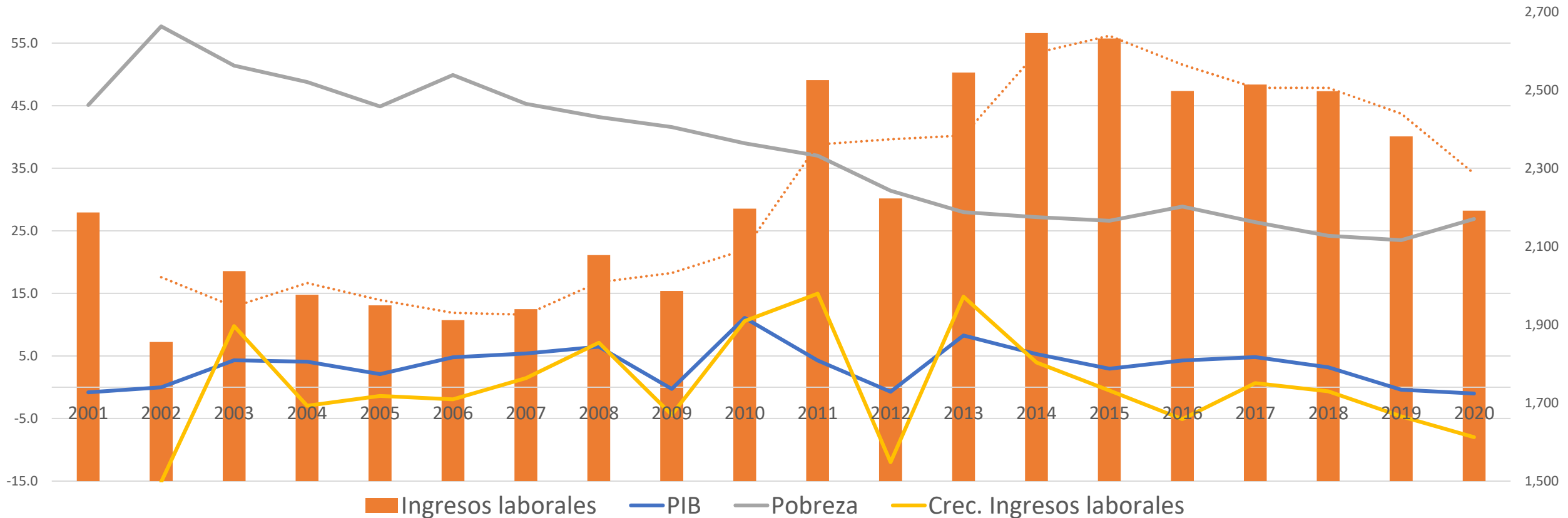
Dra. Verónica Serafini

Noviembre 2023



EL CONTEXTO ECONÓMICO

- 2004-2011: alto crecimiento económico, aumento ingresos laborales, reducción de la pobreza
- 2012-2015: alto crecimiento económico, estancamiento de ingresos laborales y de la reducción de la pobreza
- 2018-2019: estancamiento del crecimiento económico, caída de ingresos laborales y estancamiento de la reducción de la pobreza.
- En los últimos años, la reducción de la pobreza dependió cada vez más de la política social (transferencias de ingresos) que del crecimiento económico. El Estado con un rol protector más importante en términos relativos (no absolutos).

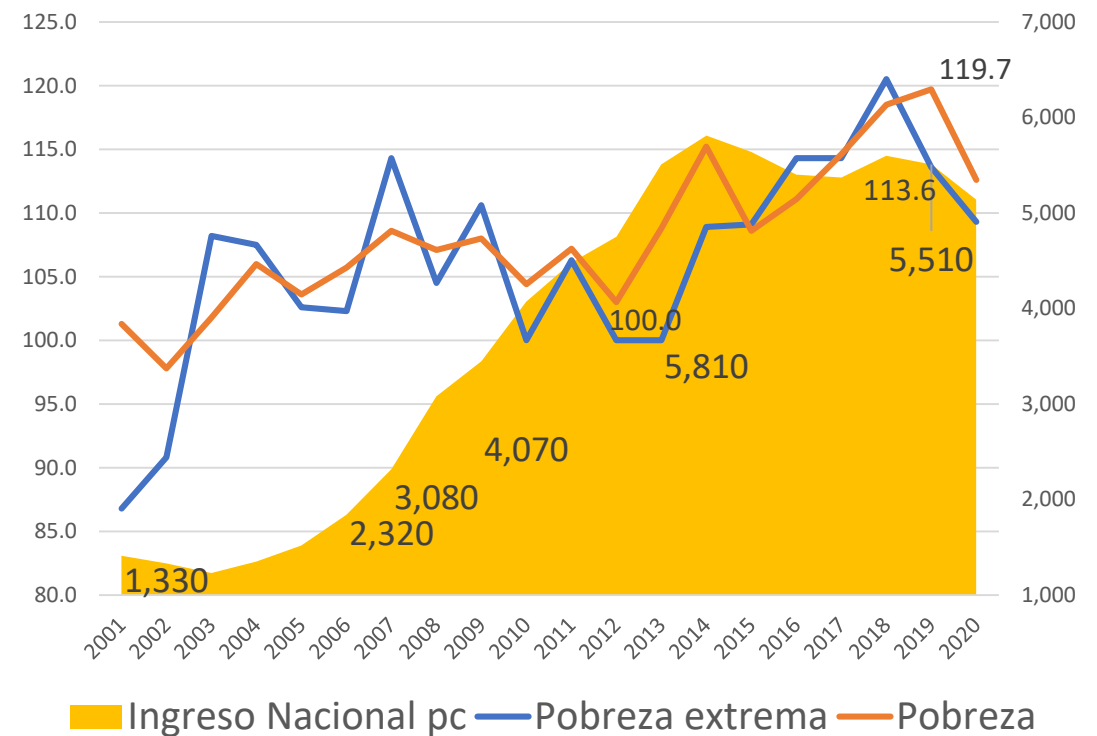


RIESGO DE DESIGUALDAD: el problema no es solo la pobreza

70% de adultos ganan menos del SM y se encuentran entre los deciles 1 y 7. **2.000.000** NNA viven en hogares con adultos ganando menos del SM

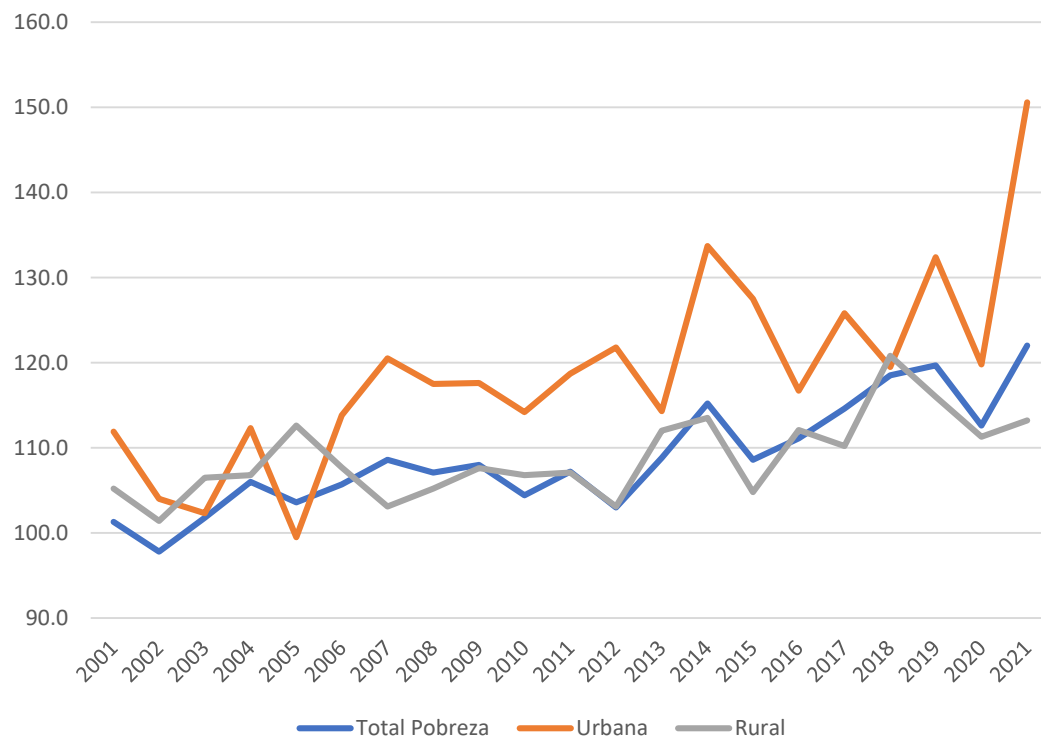
Deciles 2021	Cantidad de NNA	Ingresos laborales (18+)	Ingreso por persona en el hogar	Ingresos laborales
Total	2.472.346	2.592.903	1.519.781	2.592.903
1	380.731	762.632	305.836	305.033
2	346.305	1.175.732	491.189	700.508
3	302.584	1.345.355	643.846	1.110.213
4	289.903	1.523.265	800.186	1.578.249
5	258.883	1.675.809	979.813	1.979.647
6	233.229	1.907.970	1.186.122	2.167.772
7	194.541	2.169.641	1.455.858	2.478.980
8	175.466	2.530.644	1.811.389	3.000.803
9	160.466	3.140.565	2.419.000	3.985.221
10	130.238	5.943.263	5.093.275	8.706.861
SM:	2.289.324	LP: 662.968		

ÍNDICE DE FEMINIDAD DE LA POBREZA E INGRESO NACIONAL pc



POSPANDEMIA: situaciones agravadas

Indice de feminidad de la pobreza, 2021



- 23% de los hogares con jefatura femenina está en pobreza monetaria, frente al 19% en hogares con jefatura masculina
- Jefatura de hogar femenina:
 - 28% (2010)
 - 37% (2022)
- Ingreso laboral de los adolescentes que trabajan: Gs. 1.000.000
- Ingreso laboral de las mujeres Gs. 826.000 (18-29 años), Gs. 1.700.000 (30-59) (SM 2.550.000)
- Mas pobres monetarios en el sector urbano (912.000) que en el sector rural (905.000)

EL BAJO NIVEL DE INFLACIÓN DE LOS ÚLTIMOS AÑOS ESCONDE HISTÓRICA INFLACIÓN DE ALIMENTOS

	Inflación de alimentos	Inflación frutas y verduras	Inflación total
2006	28,1	97,0	12,5
2007	9,0	-8,5	6,0
2008	7,5	17,2	7,5
2009	4,4	20,8	1,9
2010	11,2	-10,3	7,2
2011	3,9	18,7	4,9
2012	0,7	5,6	4,0
2013	6,7	7,3	3,7
2014	4,2	15,0	4,2
2015	0,5	-1,5	3,1
2016	8,6	7,4	3,9
2017	8,4	16,7	4,5
2018	-0,6	-7,3	3,2
2019	3,6	3,9	2,8
2020	3,3	2,8	2,2

Efectos directos

De manera directa a alrededor de un tercio de la canasta

- Alimentos: 26,9%
- Transporte: 7,8%
 - Combustibles: 5,3%
 - Transporte público: 2,5%

RIESGO DE POBREZA

- El nivel de pobreza de ingreso se define por tres factores:
 - Ingresos laborales (crecimiento y la generación de empleo)
 - Políticas redistributivas: Tekoporá y pensión alimentaria
 - Inflación: el año en que más afectó la inflación fue 2006, último año de aumento de la pobreza hasta 2016 en que aumentó de nuevo.
- La pobreza extrema es baja, pero eso no es un éxito si analizamos porqué. La línea de pobreza extrema es baja por la baja calidad de alimentos que consumen, lo que hace que sea bajo el costo. (Un huevo cuesta el doble que el Yes Yes)

NIÑEZ SEGÚN DIFERENTES CRITERIOS DE MEDICIÓN DE POBREZA (2021)

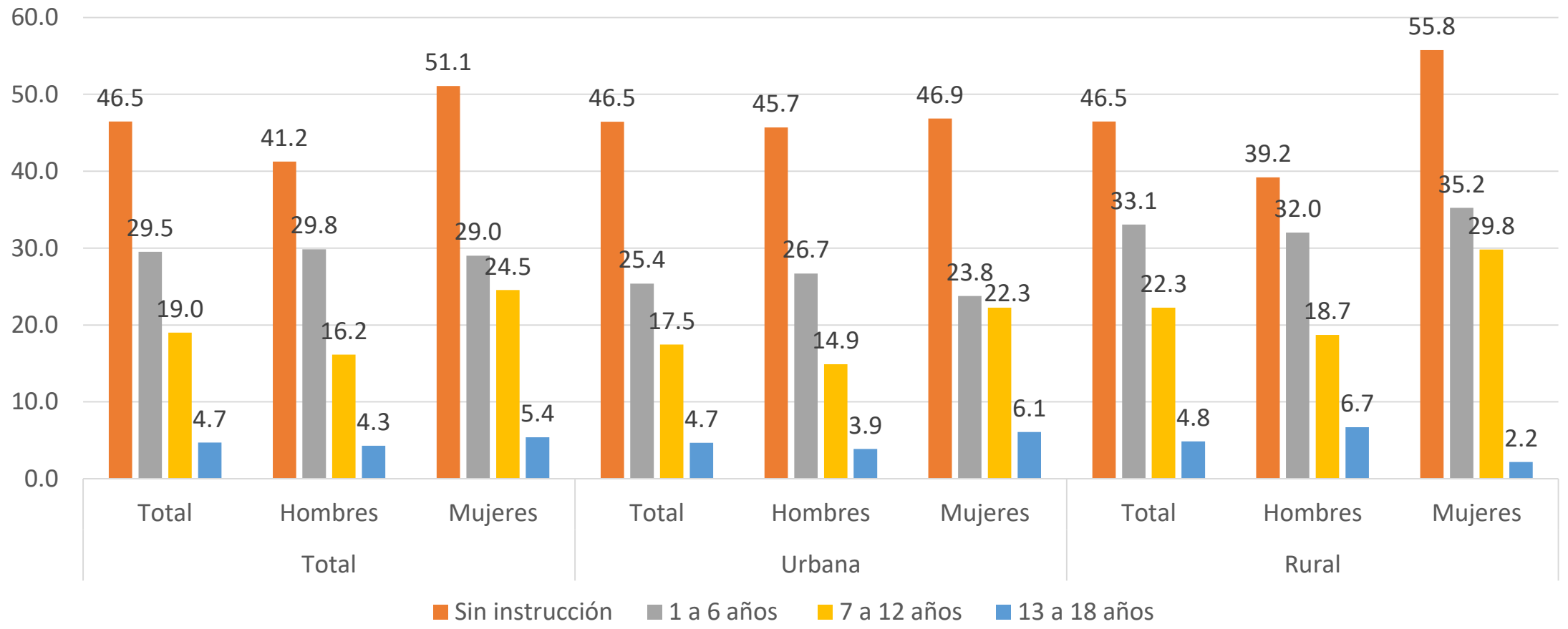
Cantidad de NNA	Total	Pobreza monetaria	Pobreza multidimensional	40% mas pobre
Total	2.472.346	935.775	678.843	1.319.523
0	121.729	49.535	35.996	72.695
1	120.493	47.820	26.405	67.156
2	124.483	49.311	28.646	72.284
3	140.535	41.783	30.020	61.561
4	138.315	56.193	37.019	76.873
5	151.891	56.009	45.370	80.748
6	149.712	64.362	38.633	87.631
7	151.530	57.614	47.010	86.025
8	128.255	58.018	32.537	78.679
9	163.085	58.214	36.682	81.940
10	122.907	47.154	34.421	61.609
11	135.731	56.959	33.674	72.259
12	136.979	50.578	38.292	78.073
13	124.422	50.075	38.896	70.579
14	144.343	50.352	41.408	69.195
15	130.065	48.145	42.028	64.733
16	145.788	52.251	44.918	73.524
17	142.083	41.402	46.888	63.959

NIÑEZ Y PROTECCIÓN SOCIAL

2021

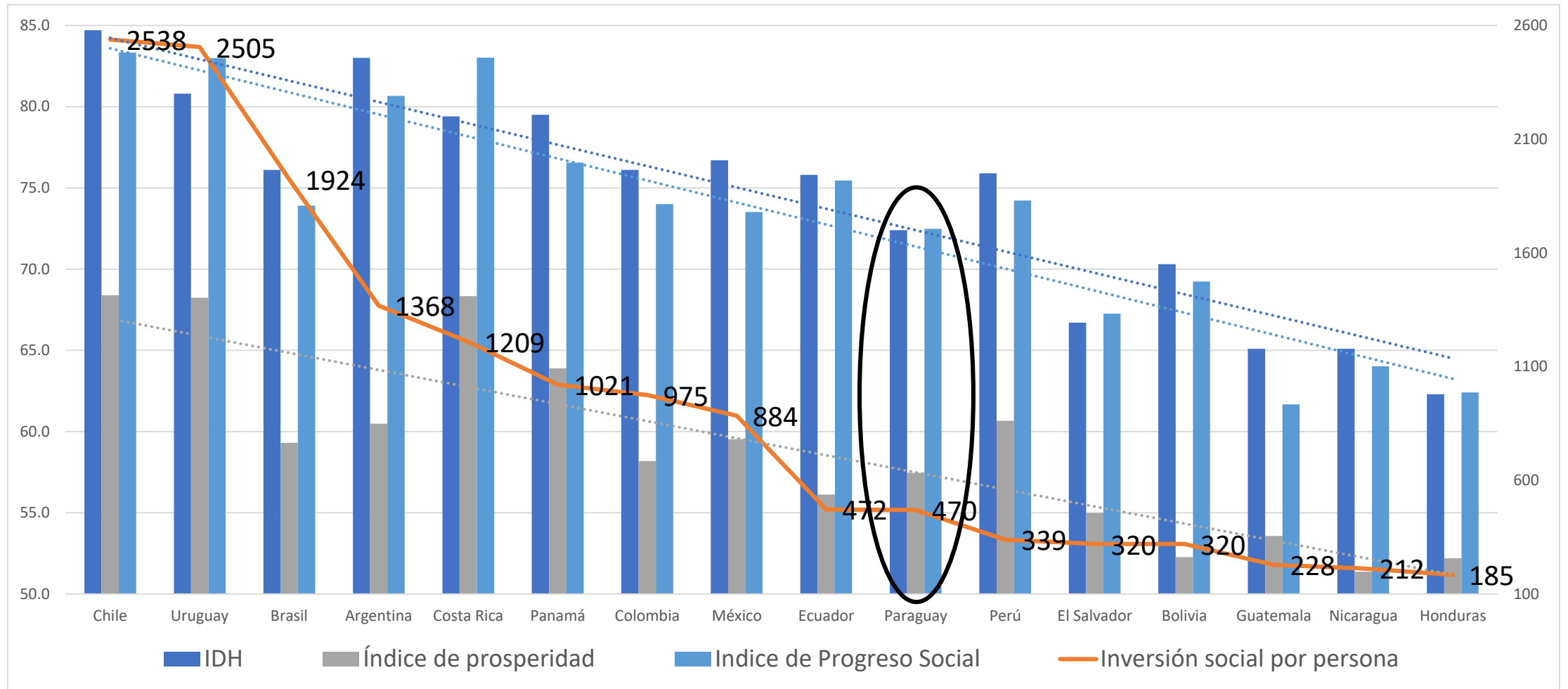
	Total	Pobreza monetaria	Pobreza multidimensional	40% mas pobre
Hogares sin Tekoporá	92,9	81,7	81,1	83,8
Hogares sin Tekoporá con 1 NNA	93,4	84,9	82,8	87,6
Hogares sin Tekoporá con 2 NNA	89,4	78,7	73,9	79,6
Hogares sin tekoporá con 3 NNA	84,4	75,8	68,8	77,9
Hogares sin Tekoporá con más de 3 NNA	81,4	81,0	75,9	80,7

Total NNA	2.472.346	
NNA en hogares sin Tekopora	2.156.400	87,2
NNA en hogares sin Tekoporá ni adulto sin seguro médico sin afiliación a jubilación	1.265.330	51,2



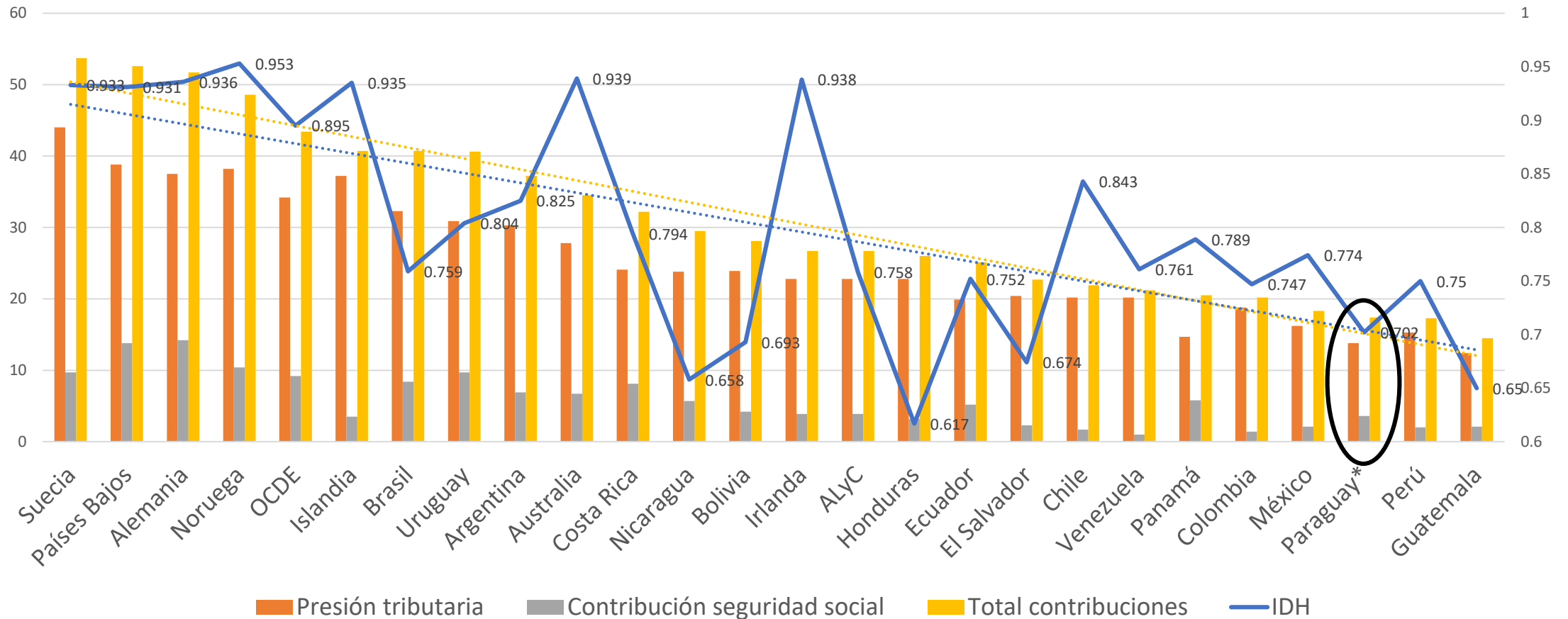
- 2.500.000 trabajadores/as (18 años o más) sin 12 años promedio de estudio
- Trabajo por cuenta propia (75,6% informalidad), trabajador/as familiar no remunerado (100,0% informalidad) y trabajo doméstico (97,6%) (18 años o más): más de 80% (1.300.000) sin 12 años promedio de estudio
- Construcciones y agricultura (18 años o más): más del 90% (800.000) sin 12 años promedio de estudio.
- 82,3% en Construcciones es informal, frente a un promedio de 63,0%.
69,5% en comercio.
- La informalidad laboral es del 100% en las personas sin instrucción, 86,8% de 1-6 años, 71,2% con 7 a 12 años de estudio.

INDICADORES SELECCIONADOS DE BIENESTAR



El éxito económico no se tradujo en la misma medida en el bienestar
Paraguay mas cerca de Centroamérica que del Cono sur

PROBLEMAS DE FINANCIAMIENTO



El éxito económico tampoco generó los empleos formales necesarios para ampliar la base de la seguridad social contributiva

EN TÉRMINOS DE POLÍTICAS PÚBLICAS

- Estrategia contra la pobreza muy débil
- Política de cuidado inexistentes
- Política de protección social para la infancia y para trabajadores/as sin cambios en 20 años
- Políticas productivas: sin laboral y débil agroalimentaria
- Sistema educativo sin respuestas a los costos de oportunidad y de estudiar...crece endeudamiento de los hogares por salud y educación